

VELUX Dämm- und Anschlussprodukte

VELUX hat die fachgerechten Lösungen für die Anforderungen des ZVDH und der Energieeinsparverordnung: Wärmedämmung, Regensicherheit, Dampf- und Luftdichtheit

Für den fachgerechten Anschluss der VELUX Dachfenster an das Dach bietet VELUX aufeinander abgestimmte Produkte an. Diese schaffen somit schnelle, problemlose und handwerksgerechte Lösungen. Dies gilt sowohl für die Anschlüsse von außen (z. B. an eine Unterspannbahn) als auch von innen an die dachseitige Dampfsperre.

Hinweis

- Bei Einbau von VELUX Fenstern mit original VELUX Eindeckrahmen, Dämm- und Anschlussprodukten und original VELUX Innenfutter gemäß Einbauanleitung erstreckt sich die Garantie auch auf die Dichtigkeit der Anschlüsse ringsum das Fenster herum.



Vorteile im Überblick

- Fachgerechte Herstellung der Wärmedämmung zwischen Fenster und Dach zur Vermeidung von Wärmebrücken
- Verminderung von Kondensat und Tauwasserschäden
- Einfacher regensicherer Anschluss an unterschiedliche Ausführungen eines Unterdaches
- Ableitung oberhalb des Fensters auftretender Feuchtigkeit durch vorgefertigte Wasserableitrinne
- Einfache Herstellung des luft- und dampfdichten Anschlusses innen an die Dampfsperre des Daches durch passgenaue Dampfperrschürze
- Schneller und leichter Einbau durch perfekt aufeinander abgestimmte Produkte

ZVDH Anforderungen

Die geltenden Vorschriften des Zentralverbandes des Deutschen Dachdeckerhandwerks aus dem Merkblatt „Einbauteile bei Dachdeckungen“ werden mit den VELUX Dämm- und Anschlussprodukten hervorragend erfüllt.

Zur Berücksichtigung bei nachträglichem Einbau: Sind einzelne Funktionsschichten im Dach, wie z. B. Unterspannbahn, Wärmedämmung oder Dampfsperre, nicht vorhanden, können sich beim Einbau der VELUX Dämm- und Anschlussprodukte Sonderlösungen ergeben, die der Hinweispflicht unterliegen und mit dem Auftraggeber zu vereinbaren sind (siehe Merkblatt: „Einbauteile bei Dachdeckungen“, Zentralverband des Deutschen Dachdeckerhandwerks).

VELUX Kombi-Pakete

Für eine schnelle und optimierte Anschlusssicherheit – sowohl an die Dacheindeckung und das Unterdach als auch an die Wärmedämmung bieten wir Komplett-Pakete an. Sie und Ihre Kunden profitieren zusätzlich von **bis zu 19 % Preisvorteil** gegenüber der Summe der Einzelprodukte.

Lieferumfang der Komplett-Pakete:

- **1 Eindeckrahmen:** EDZ, EDW, EDJ, EDS, EDL, EDN oder EDB
- **1 BDx Dämm- und Anschluss-Set**

Bis zu
19%
Preisvorteil

VELUX Dämmrahmen BDX und BGX



Der BDX Dämm- und Anschlussrahmen sorgt für eine noch bessere Dämmung. Der Fenster-Blendrahmen wird warm eingepackt und schädliche Wärmebrücken werden vermieden. Der Bildung von Kondenswasser wird dadurch nachhaltig entgegengewirkt.



Der BGX Dämm- und Montagerahmen stellt beim Einbau von Dachfenstern in harte Unterdächer (z. B. bei Aufsparrendämmung) eine fachgerechte Verbindung her. Passgenau für alle gängigen VELUX Fenstergrößen erhältlich.

Leichter & passgenauer Einbau



Durch die aufeinander abgestimmte Montagetechnik von Dämmrahmen und Dachfenster werden die Bauteile schnell, passgenau und dauerhaft zu einer stabilen Einheit verbunden.

Regensicherer Anschluss – Anschlusschürze BFX und Wasserableitrinne



Der regensichere Anschluss des Fensters erfolgt schnell und einfach mit der plissierten, diffusionsoffenen VELUX Anschlusschürze BFX, die mit Butylklebeband ausgestattet ist – für eine sichere Befestigung am Blendrahmen.



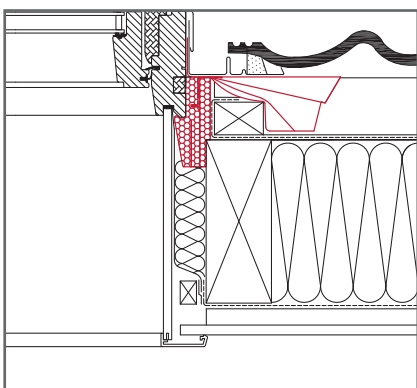
Die Ableitung oberhalb des Fensters auftretender Feuchtigkeit in das benachbarte Sparrenfeld wird durch die beiliegende Wasserableitrinne gewährleistet.

Luft- & dampfdichter Anschluss – BBX Dampfsperrschürze

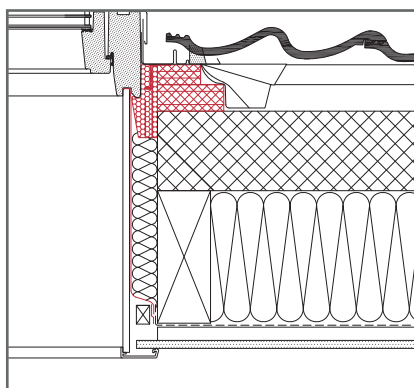


Der Anschluss des Fensters an die Luftdichtheitschicht und Dampfsperre ist mit der BBX Dampfsperrschürze bequem und sicher herzustellen. Tauwasserschäden werden vermieden.

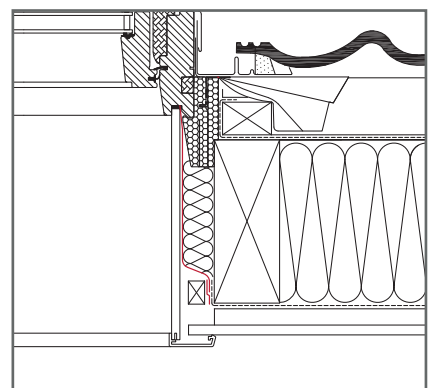
Details von Anschlussmöglichkeiten für verschiedene Dachkonstruktionen



BDX und BFX bei einem Dach mit Zwischensparrendämmung



BGX, BDX und BBX bei einem Dach mit Aufsparrendämmung



BBX am Beispiel einer Zwischensparrendämmung